

All Rights Reserved

Materials and specifications are subject to change without notice.  
Featured machines in photos may include additional equipment. See your XCMG dealer for available options.



Minigraafmachines  
**XE27E**



**XCMG European Sales and Services GmbH**

ADD: Europark Fichtenhain B4, 47807 Krefeld, Deutschland  
Tel: +49 (0)2151 820689-0  
Fax: +49 (0)2151 820689-9  
E-Mail: [info@xcmg-ess.de](mailto:info@xcmg-ess.de)  
[europe@xcmg.com](mailto:europe@xcmg.com)

**XUZHOU CONSTRUCTION MACHINERY GROUP IMP. & EXP. CO., LTD**

Add: NO.1, Tuolanshan Road, Xuzhou Economic Developing Zone, Jiangsu, China 221004  
Tel: +86(0) 516 8773 9703  
+86(0) 516 8773 9285  
Fax: +86(0) 516 8773 9230  
E-mail: [europe@xcmg.com](mailto:europe@xcmg.com)

[www.xcmg.com](http://www.xcmg.com)

Nominaal vermogen: 15,4 kW  
Bedrijfgewicht: 2,78 t  
Graafbakcapaciteit: 0,06 m<sup>3</sup>





## INTRODUCTIE VAN XCMG

XCMG was opgericht in 1943 en is een multinational met het meest uitgebreide assortiment aan concurrerende, invloedrijke producten in de bouwmaachinesector. Ons bedrijf dekt acht essentiële sectoren: bouwmaachines, zware vrachtwagens, mijnbouwmaachines, sanitaire machines, machineonderdelen, bouw, financiën en de ICT-industrie.

XCMG heeft een wereldwijd R&D-netwerk opgezet met in totaal zes centra in China, de VS, Duitsland, Brazilië en India, met het Chinese nationale technologiecentrum als het hart. Naast verschillende productiecentra in China, de VS, Duitsland, Nederland, Polen, Oostenrijk, Brazilië, India en Oezbekistan, beschikken we over twee complete machinemerken (XCMG en Schwing) en verschillende onderdeelmerken, waaronder FT en AMCA. De kracht van dit wereldwijde R&D-netwerk en de fabricage-activiteiten maakten van XCMG dé toonaangevende wereldwijde fabrikant van bouwmaachines die het nu is.

Al meer dan 30 jaar zaait XCMG de zaden van overzeese ontwikkeling als de Nr. 1 exporteur in de Chinese bouwmaachinesector. We hebben tegenwoordig 42 filialen en kantoren, 315 distributeurs en 526 aannemers in 188 landen en regio's over de hele wereld en we groeien nog altijd snel.

## XCMG IN EUROPA

Sinds onze oprichting in 2012 bouwt XCMG geleidelijk aan een compleet netwerk op met: R&D-afdeling, lokale distributie, integraal ketenbeheer en een geïntegreerd klantendienst- en trainingscentrum. Tegenwoordig heeft XCMG, met 4 vestigingen, 178 multinationale werknemers in Europa, waarvan er meer dan 50% R&D-ingenieurs zijn:

**ERC: XCMG European Research Center GmbH**

**EPC: XCMG European Purchasing Center GmbH**

**ESS: XCMG European Sales and Services GmbH**

Ons lokale professionele R&D-team en hypermodern innovatieplatform garanderen dat onze producten zorgvuldig tot in het kleinste detail worden vervaardigd volgens de diverse behoeften van Europese klanten.



## ► Een superieur model met gepassioneerd ontwerp

De hydraulische graafmachine XE27E is ontwikkeld met het concept "veilig, betrouwbaar, efficiënt en comfortabel" en biedt de operator aanzienlijke meerwaarde. Nieuwe functies zijn geïntroduceerd, waardoor de machines productiever, veelzijdiger en kosteneffectiever zijn geworden.

- De Kubota Stage V D1105-motor, samen met ons lastafhankelijke hydraulische systeem, zorgt voor doeltreffendheid en brandstofbesparing.
- Deze compacte binnendraaier is ontworpen om een breed scala aan taken uit te voeren op de meest uitdagende werkplekken. Het maakt niet uit of het om sloopwerk, landschapsarchitectuur, grondverzet of materiaaltransport gaat. Hij krijgt het werk gedaan!
- Handig toegankelijke servicepunten maken onderhoud eenvoudiger en verminderen uw mogelijke uitvaltijd.

## Giekverstelling

Dankzij de linker en rechter giekverstelling in combinatie met de nul-zwenkstraal kunt u op zeer nauwe plekken werken. De linker en rechter giekverstelhoek is respectievelijk 75° en 55°, waardoor de XE27E gemakkelijk in staat is om complexe taken uit te voeren in moeilijke werkomstandigheden, zoals parallel aan een muur graven op een krappe oprit.

## Gebouwd voor eenvoudig transport

Met een set graafbakken, een hamer en een aanhanger, weegt onze XE27E minder dan 3,5 ton. De eenvoudig toegankelijke vastspoorpunten maken het gemakkelijk om tussen uw werkplekken te wisselen.



## Compleet uitgerust met AUX1-, AUX2- en snelkoppelingsleidingen.

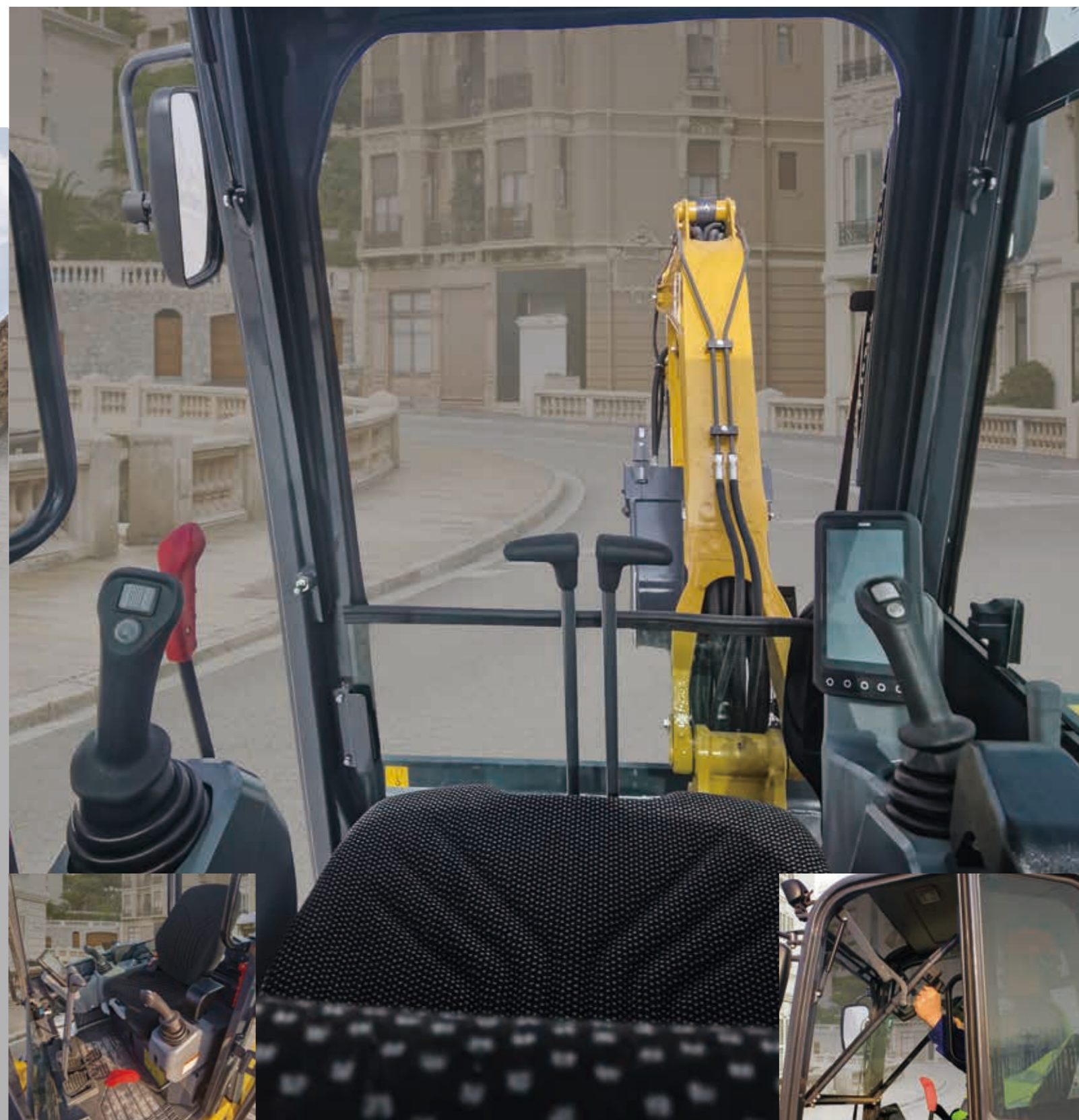
Met de meervoudig programmeerbare 2-weg proportionele AUX- en snelkoppelingsleidingen voldoet de XE27E aan bijna al uw behoeften wat betreft aanbouwdelen.

## Giek, armveiligheidsklep en bladhoudklep als standaard

De XE27E is standaard uitgerust met een veiligheidsklep voor de giekcilinder, een armcilinderklep en een dozerhoudklep om al uw materialen op een veilige manier te graven en hanteren.

## ► Grote ruimte voor de operator met ergonomische lay-out van alle bedieningen

De XE27E biedt de operator een grote en comfortabele werkruimte. De ergonomische bedieningslay-out, rijhendels met standaard pedalen en verstelbare polssteunen zijn niet alleen ontworpen om vermoeidheid van de operator te verminderen, maar ook om de productiviteit te verhogen.



## ► Eenvoudige onderhoudstoegang

De XE27E is ontwikkeld met specifieke aandacht voor gemakkelijke toegang voor onderhoud. Met één toegangspunt voor het dagelijks onderhoud van alle hoofdonderdelen, een brandstofpeilmeter en het tanken via de afsluitbare dop.



## Enkelzijdig motoronderhoud

De XE27E is ontworpen voor lagere onderhoudskosten met langere onderhoudsintervallen - dit betekent dat de machine veel langer op locatie te gebruiken is. Bovendien zijn er altijd bekwame XCMG-opgeleide technici beschikbaar om indien nodig extra ondersteuning te bieden.



- 1 Waterafscheider
- 2 Luchtreiniger
- 3 Motoroliefilter
- 4 Brandstoffilter

## ■ Motor

	XE27E
Merk/model	Kubota/D1105 /EU Stage V
Brandstof/koeling	Diesel/vloeistof, geforceerde circulatie
Aantal cilinders	3
Zuigerverplaatsing	1123 cm <sup>3</sup>
Uitgangsvermogen	15,4 kW (20,9 hp) / 2400 tpm (ISO 14396)
Maximumkoppel	70,3 Nm/1600 tpm
Boring x slag	78,0x78,4 mm
Dynamo	12 V/40 A

## ■ Hydraulisch systeem

Dit originele ontwerp van XCMG maakt onafhankelijke en gecombineerde bediening van alle functies mogelijk middels hydraulische aangestuurde hendels

## • Pomp

	XE27E
Type	Lastafhankelijke axiale zuigerpomp met variabele slagvolume
Totale hydraulische capaciteit	40 L
Maximaal debiet AUX1 & AUX2	25 L/min
Standaard drukontlasting AUX1/AUX2	180/180 bar

## • Maximale systeemdruk

	XE27E
Giek	243 bar
Arm / graafbak / rijden	243 bar/243 bar/190 bar
Zwenken	162 bar

## ■ Onderstel

X-type onderstel. Het heavy-duty rupsonderstel is zeer veerkrachtig met zijn volledig gelaste, spanningsvrije structuur. Door het gebruik van eerste klas materialen is een lange levensduur gegarandeerd: hydraulische kettingspanners met schokabsorberende terugtrekveren en levenslang gesmeerde rupskettingen en kettingspanwielen.

## • Aantal rupskettingen- en platen

	XE27E
Onderrollen (per zijde)	3
Rupspalten	Rubber
Totale rupslengte	1980
Plaatbreedte	300



## ■ Vloeistofsysteem

	XE27E
Koelsysteem (radiateurcapaciteit)	6,5 L
Smeer- en oliefilter motor	5,1 L
Brandstoftank	33 L
Hydraulische tank	22 L
Hydraulisch systeem	40

## ■ Milieu

De geluidsniveaus voldoen aan de milieuvorschriften (dynamische waarden).

## • Geluidsemissie

	XE27E
Geluidsniveau LpA (ISO 6396)	79 dB(A)
Geluidsniveau LwA (ISO 6395)	93 dB(A)

## ■ Zwenkmechanisme

Een axiale zuigermotor met hoog koppel en een planetaire reductietandwiel in een vetbad. De draaikrans is een eenrijig afgeschuinde kogellager met inductiegehard intern tandwiel. Het inwendig tandwiel en rondsel zijn ondergedompeld in smeermiddel. Uitgerust met een automatische zwenkrem met meerdere schijven.

## • Zwenksysteem

	XE27E
Giekverstelling, links	75°
Giekverstelling, rechts	55°
Zwenksnelheid	10 tpm

## ■ Aandrijving

Iedere rups wordt door een onafhankelijke axiale zuigermotor met hoog koppel aangedreven via planetaire reductietandwielen. Twee handige bedieningshendels zorgen voor soepel rijden.

## • Snelheid & tractie

	XE27E
Rijsnelheid (laag - hoog)	2-3,1 km/u
Tractieregeling	29,7 kN
Hellingvermogen	30°

## ■ Graafkrachten (ISO 6015)

	XE27E
Graafkracht, verlengde arm (ISO 6015)	14 kN
Graafkracht, graafbak (ISO 6015)	23 kN

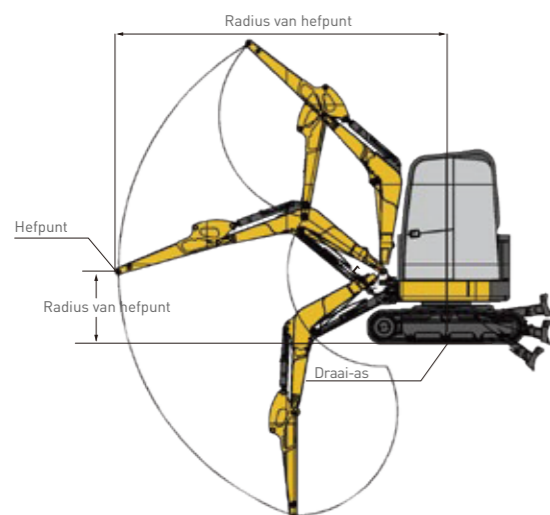
## ■ Gewicht



	XE27E
Bedrijfgewicht met cabine en graafbak (ISO 6016)	2780 kg
Bodemdruk met rubberen rupskettingen	26,4 kPa
Transportmassa (zonder aanbouwdeel)	2650 kg
Gewicht van stalen rupskettingen	200 kg
Gewicht van rubberen rupskettingen	134,5 kg

## XE27E

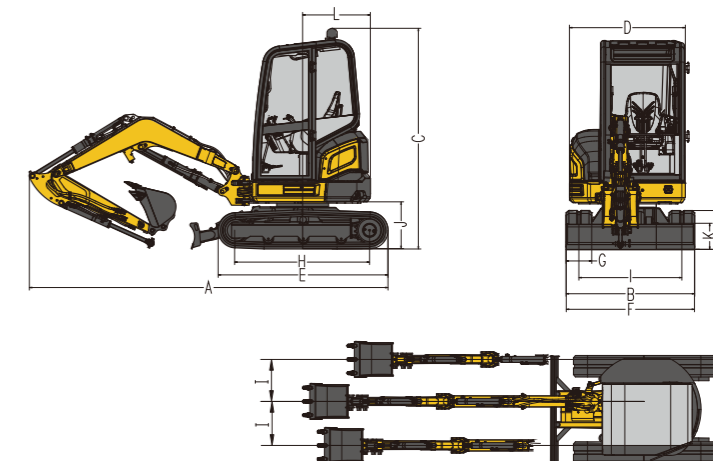
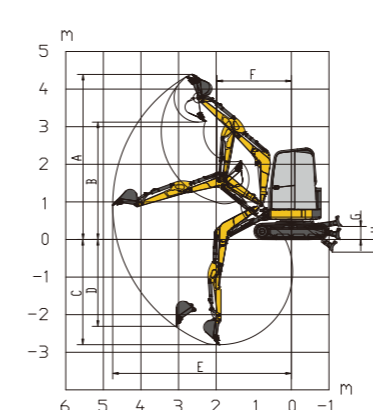
### Met cabine, standaard arm (1300 mm), zonder graafbak

Hoogte van hefpunt	Over voorblad omhoog/omlaag				Over zijkant				Max. radius (mm)		
	Heffen bij max. radius (kg)	1,0 m	2,0 m	3,0 m	4,0 m	Heffen bij max. radius (kg)	1,0 m	2,0 m		3,0 m	4,0 m
3 m	402			*435		290			360		3373
2 m	310			*479		220			350		3928
1 m	282		847	455	294	198		525	321	207	4105
Grond	290		791	430		203		525	298		3969
-1 m	350	*1229	794	425		244		527	294		3471
-2 m	*475		*596			465		562			2275



 : Over voorkant  
 : Over zijkant of 360°

- Het hefvermogen is gebaseerd op de ISO10567-norm.
- \* = Het maximale hefvermogen wordt beperkt door de hydraulische capaciteit van de machine.
- Het hefvermogen is niet groter dan 87% van het hydraulische vermogen of 75% van de kiplast met de machine op een vlakke en stevige ondergrond.
- De operator moet bekend zijn met de bedienings- en onderhoudshandleiding van de machine. Alle lokale voorschriften met betrekking tot het veilig bedienen van machines moeten te allen tijde worden opgevolgd.
- De hefdiagrammen hebben alleen betrekking op machines die oorspronkelijk door XCMG zijn gefabriceerd: zonder hijskettingen en andere hijsmiddelen.
- Als de graafmachine wordt gebruikt om materialen op te heffen of te verplaatsen, moet deze voldoen aan de lokale voorschriften.



### Werkbereik

	XE27E	
A	Maximale graafhoogte	4390 mm
B	Maximale kiephoogte	3120 mm
C	Maximale graafdiepte	2800 mm
D	Maximale graafdiepte verticale muur	2310 mm
E	Maximale graafradius	4750 mm
F	Minimale zwenkstraal	1980 mm
G	Maximale hefhoogte van dozer	300 mm
H	Maximale snijdiepte van dozer	330 mm
I	Afstand goekdoorbuiging ( links/rechts )	610/585 mm

### Afmetingen

	XE27E	
A	Totale lengte	4190 mm
B	Totale breedte	1500 mm
C	Totale hoogte	2580 mm
D	Breedte van platform	1350 mm
E	Lengte van rupsen	1980 mm
F	Breedte van chassis	1500 mm
G	Breedte van rupsen	300 mm
H	Afstand tussen tuimerlaars	1560 mm
I	Spoorbreedte	1200 mm
J	Speling van tegengewicht	535 mm
K	Minimale bodemvrijheid	290 mm
L	Minimale zwenkstraalradius	790 mm
M	Spoorhoogte	457 mm

### Standaard en optionele uitrusting

#### Motor

Kubota-motor D1105, EU stage V

#### Hydraulisch systeem

Enkele of tweeweg pijpleiding (AUX1)   
 Enkele of tweeweg pijpleiding (AUX2)   
 Hydraulische snelkoppelpijpleiding   
 Proportionele vingertipbediening

#### Cabine & interieur

TOPS/ROPS(ISO 3471)   
 OPG   
 AM/FM-radio met Bluetooth   
 Verstelbare stoel   
 DAB-radio met Bluetooth   
 Slijtvaste, geveerde, stoffen stoel met oprolbare veiligheidsgordel   
 Verwarming   
 LCD-kleurenmonitor

#### Onderstel

Vast onderstel   
 Dozerblad   
 Rubberen rupskettingen 300 mm   
 Stalen rupskettingen 300 mm   
 Rupskettingbeschermers

#### Veiligheid

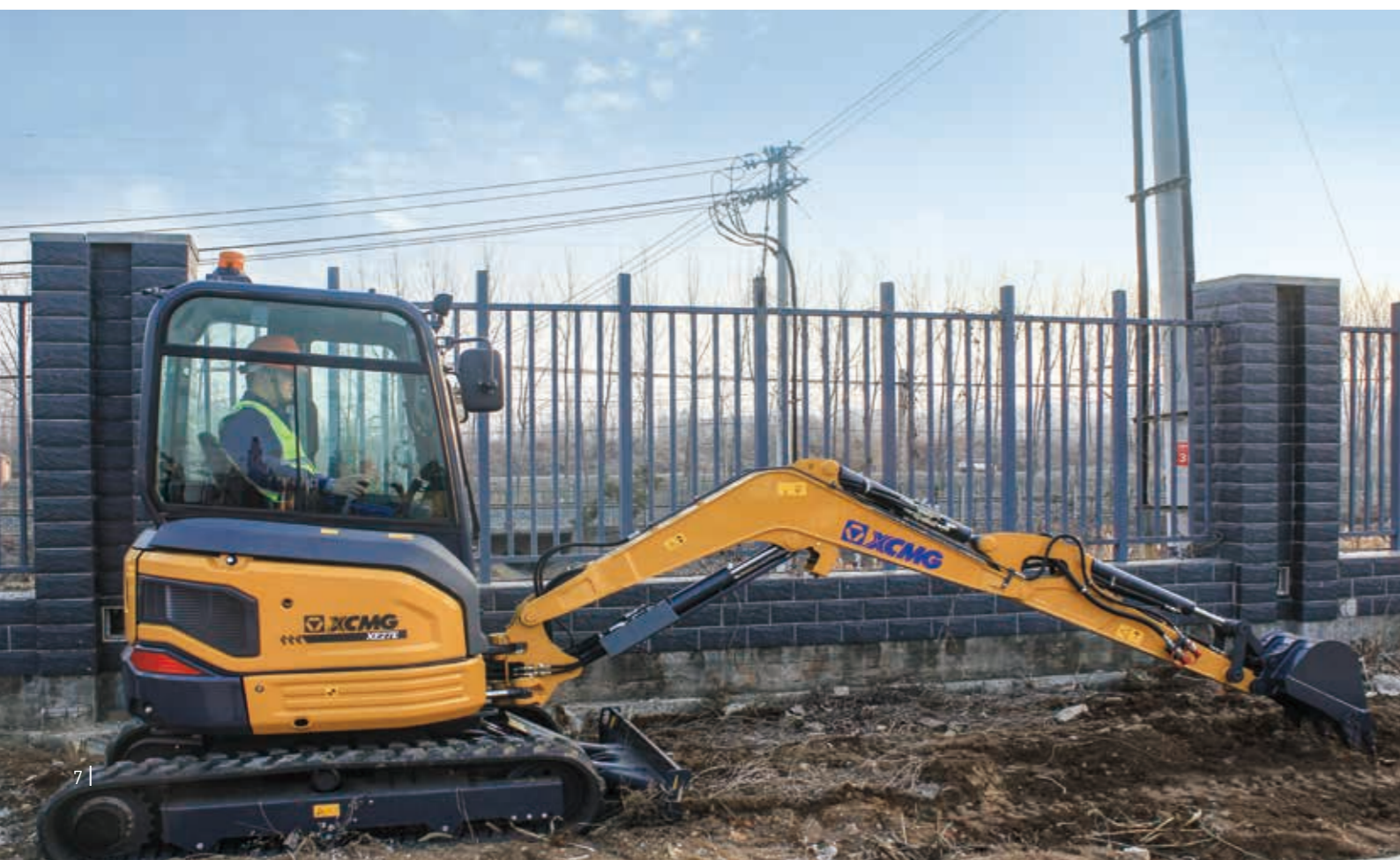
Cilinderveiligheidskleppen giek, arm en dozer   
 Zwaailicht   
 Waarschuwing voor oververhitting van de motor en beveiligingssysteem tegen herstart   
 Snelkoppelingsschakelaar met alarm   
 Noodstopchakelaar   
 Voorcabinebescherming   
 Led-werklampen (2 op voorzijde van cabine, 1 op giek)   
 Sjordbeugel voor eenvoudige transportbevestiging

#### Overige

Verlengde arm 1300 mm   
 Universele graafbak 0,061 m³ (600 mm)

Standaard:   
 Optioneel:

· Deze standaard of optionele uitrusting is mogelijk deels niet beschikbaar voor bepaalde markten.  
 · Afbeeldingen kunnen aanboudelen en optionele apparatuur laten zien die niet in uw regio verkrijgbaar zijn.  
 · Materialen en specificaties kunnen zonder voorafgaande kennisgeving worden gewijzigd.  
 · Neem contact op met uw plaatselijke XCMG-dealer voor meer informatie over beschikbaarheid of om uw machine aan te passen aan uw wensen.





# Optimale diensten, XCMG-gegarandeerd



XCMG-goedgekeurde aanbouwdelen



Originele onderdelen



Verlenging van garantie



Financiële oplossingen



Onderhoudscontract



Telematica

## Professionele geïntegreerde complete oplossingen

De XCMG-groep heeft een sterke reputatie opgebouwd op basis van de kwaliteit, betrouwbaarheid en duurzaamheid van zijn bouwmachines. XCMG heeft daarnaast geleidelijk een servicenetwerk opgezet om voortdurend zijn lokaal geïntegreerde en zeer efficiënte complete oplossingen aan alle klanten aan te bieden.

## Een volledig aanbod aan diensten staat voor u klaar

Om zo snel mogelijk op uw wensen in te spelen, zijn XCMG-experts onderweg naar uw bouwplaats vanuit een van onze faciliteiten bij u in de buurt. Er staat u een volledig scala aan diensten beschikbaar om uw totale eigendomskosten te verlagen en uw inkomsten te verhogen.



## XCMG globaal reserveonderdelensysteem



Mobiele kranen



Graafmachines



Hoogwerkers



Wielloaders



Wegenbouwmachines

